

► **Contexte :**

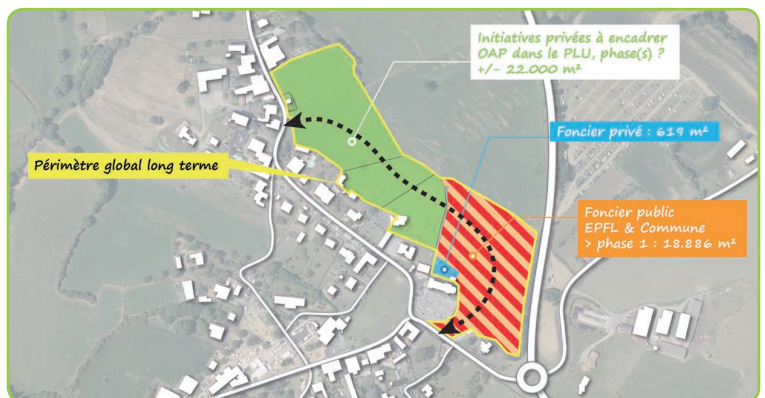
En 2014, la commune de GARRIS, limitrophe de la commune de Saint-Palais, a engagé une réflexion liée à l'engagement d'une opération d'aménagement sur un secteur de l'ordre de 2 hectares situé en prolongement de son centre bourg.

Parallèlement à l'engagement des premières négociations foncières, la commune a souhaité étudier l'ensemble des composantes d'un projet destiné à produire une offre de lots à bâtir, un équipement public ainsi que des espaces récréatifs respectant l'environnement paysager de son territoire.

La commune a également exprimé le désir qu'un soin particulier soit apporté à « l'ancrage » du projet dans le centre bourg.

► **Missions :**

- Analyse contextuelle
- Etude de définition des enjeux
- Pré étude de programmation
- Pré étude de faisabilité financière
- Rédaction du cahier des charges de consultation des équipes techniques



Crédit photos/illustrations : EPFL Pays Basque